

φ9.8mm Video Borescope

ケーブルは、目的や用途に合わせて、選べる2タイプ。
高輝度白色LED5灯搭載。完全防水。
乾電池2本で約10時間の連続使用が可能。

ワイヤード

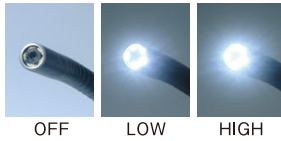
VB

φ9.8mmビデオ内視鏡

特長

■ 明るさ調整可能な5灯LED

5灯の高輝度白色LEDは、OFF⇔LOW⇔HIGHの3段階に明るさ調整可能。場所に合わせた最適な明るさをお選びいただけるので、ハレーションの心配もありません。



■ 選べるケーブルタイプ

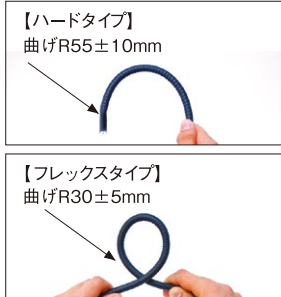
目的や用途に合わせて、ケーブルの材質をお選びいただけます。また、ケーブルの長さは、用途に応じて延長も可能です。(オプション)

【ハードタイプ：曲げR55±10mm】

自在に曲がり、一度曲げた形状を維持。引っ張りやねじれ・つぶれに強いケーブルです。

【フレックスタイプ：曲げR30±5mm】

ソフトで引っ張りに耐える伸び無しタイプ。つぶれや曲がりにも強いケーブルです。



■ 交換可能なケーブルヘッド (オプション)

ボディとケーブル部は着脱可能。目的・用途に合わせ、ケーブルタイプや長さ、焦点距離の異なるヘッドに交換できます。

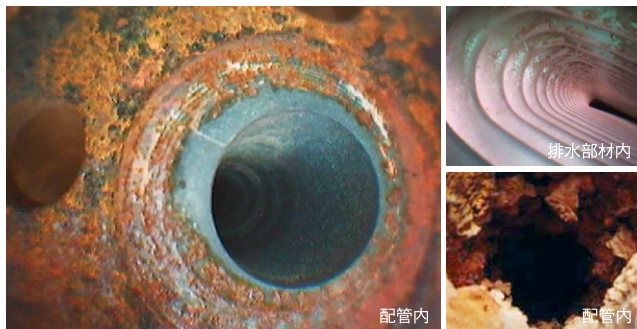


■ 連続、約10時間の使用が可能

単2乾電池2本で約10時間の連続使用が可能。(※電池の種類により異なります) いざという時の「充電切れ」の心配はありません。



検査画像



オプション



VB側視ヘッド

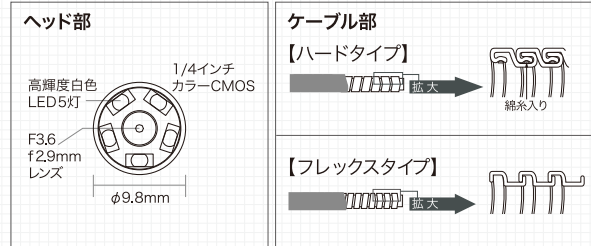
VB用 寸法: φ12×約40 (長さ) mm 視野角: 90°



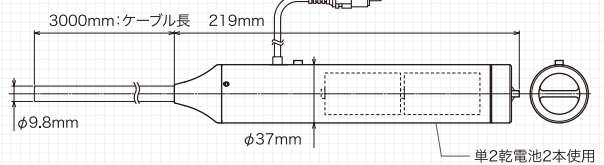
主要装備・機能

	製品名	VB
挿入部	ケーブル長	標準:3m(最大30mまで延長可能)
	外径	φ9.8mm
	外装	ハードタイプ/フレックスタイプ 軟質ポリオレフィン樹脂コート
工学系	防水性	挿入部防水
	画角(水平/垂直)	63°/49°
カメラ部	レンズ	f = 2.9mm
	F No.	F 3.6
	観察深度	40mm(±10mm)
	照明	高輝度白色LED 5灯
	撮像素子	1/4inch CMOS
	総画素数	811(H)×508(V)
	有効画素数	768(H)×494(V)
	画素サイズ(H)×(V)	7.86μm(H)×6.25μm(V)
	有効素子サイズ(H)×(V)	3.6mm(H)×2.7mm(V)
	解像度	525(H)×480(V)TV本
本体部	ゲイン	AGC 0~+24dB
	ノーマルシャッター	AEC 1/60秒~1/15,000秒
	信号方式(水平/垂直周波数)	NTSCコンポジット出力(15.734kHz/59.94Hz)
	同期方式	内部同期
	映画出力方式	NTSC有線出力:1Vp-p(同期負)75Ω不平衡
	使用温度	-10℃~40℃
	映像S/N比	45dB
	電源	DC 3V(単2乾電池 2本)
	動作時間	最大 約10時間
	消費電流	360mA
重量	738g(乾電池は含まない)	

構造図



全体図



ji_220620_R_TI_VBcata

事業所・店舗・研究所 旭川|札幌|盛岡|石巻|東北|新潟|金沢|須坂|東部|長野中央|長野駅前Cone|松本 諏訪|群馬|大宮|東京|横浜|浜松|名古屋|神戸|岡山|三ツ|四国|福岡|熊本|鹿児島
 アルエフ 長野東部事業所 長野市南長池299-16 TEL ☎0120-911-006 FAX ☎0120-989-089
 (電話受付) 月~土曜日 8:30~19:00 日曜・祝日 11:00~19:00 ※繋がらない場合は、長野東部事業所へ TEL:026-222-7710
 事業内容 ■ 医科分野: X線CT・デジタルレントゲンNAOMI・各種医科カメラ等 ■ カプセル内視鏡・使い捨て内視鏡等 ■ 歯科分野: X線CT・パノラマ/セファロレントゲン・口腔内カメラ等 ■ 置き薬事業(株式会社RF929) ■ 産業分野: X線CT・工業用内視鏡・デジタルX線非破壊撮影装置等

世界初バッテリーレスのカプセル内視鏡

Sayaka

世界最小 ※当社調べ



原寸大



アルエフ

HPはこちら

