

## おすすめ観光スポット

### ① 兼六園

日本三名園の一つに数えられる、廻遊式の庭園です。金沢市の中心部に位置し、四季折々の美しさを楽しめる庭園として、多くの県民や世界各国の観光客に親しまれています。



- ・住所：金沢市丸の内
- ・TEL：076-234-3800
- ・アクセス：車で) 北陸新幹線・金沢駅より約10分

### ② 鼓門

世界で最も美しい駅14選に国内で唯一選ばれた金沢駅の東口(兼六園側)を出ると、伝統芸能である能楽・加賀宝生の鼓をイメージした「鼓門」がお出迎え。大きな傘をイメージした「もてなしドーム」と合わせて、伝統と芸能を大切にしつつ育まれてきた「おもてなしの心」を表現している。



- ・住所：金沢市木ノ新保町(金沢駅)
- ・アクセス：北陸新幹線・金沢駅東口

## 温泉・宿泊施設

### 和倉温泉

日本でも珍しい"海の温泉"が湧き出る和倉は、一羽のシラサギによって湯脈が発見されたという言い伝えが残っています。「湯治の湯」として人気に火がつき多くの湯治客が訪れる温泉街となりました。



- ・泉質：ナトリウム・カルシウム—塩化物泉  
(高張性弱アルカリ性高温泉)
- ・効能：【浴用】殺菌効果、保温効果、美肌効果、リウマチ、痛風、神経痛、貧血、虚弱児童、慢性婦人疾患、アトピーなど  
【飲用】胃腸痛や貧血症、脂肪肝など
- ・住所：七尾市和倉町2丁目13-1(和倉温泉旅館協同組合)
- ・TEL：0767-62-1555
- ・アクセス：車で) 能登ICからのと里山海道(無料区間)/能越自動車道 経由で約40分/金沢店からのと里山海道(無料区間) 経由で1時間15分



スタッフより

閑静な住宅街にある、大きな忍者看板が目印の事業所兼店舗です。外観はおちゃめな雰囲気ですが、店内は赤い絨毯でとってもスタイリッシュ。キッズスペースやコスプレスタジオも完備し、ご家族皆さまで楽しくお過ごしいただけます。お気軽にご来店ください!

求人募集もしております! 詳しくはこちら→ [アールエフ 求人](#)



### イオン御経塚店隣り

野々市市御経塚2-31

〈TEL〉076-240-7717 〈営業時間〉11:00~19:00

※他店舗と営業日が異なります。ご来店の際はお問い合わせください。  
※カーナビで出てこない時は、ショコラ動物病院  
(TEL:076-240-7500)を検索ください



全国の拠点  
詳しくはこちら

アールエフの事業所はすべて観光地にあります。いつでもお立ち寄りください。

アールエフ 会社概要	会社名：株式会社アールエフ 本社：長野市中御所岡田町3	資本金：17億8,220万円 社員数：350名(関連会社含む)
<店舗・事業所・研究所・大型商業ビル・研修施設> 旭川   札幌   盛岡   石巻   福島   大宮   東京   横浜   長野中央   長野東部   長野駅前Cone   須坂   斑尾   松本 諏訪   新潟   金沢   名古屋   大阪   神戸   岡山   広島   四国   福岡   熊本   鹿児島   ミシガン		
<事業内容> ■産業分野：X線CT・工業用内視鏡・デジタルX線非破壊撮影装置等 ■医療分野：X線CT・デジタルレントゲンNAOMI・各種医療カメラ等 ■カプセル内視鏡・使い捨て内視鏡等 ■歯科分野：X線CT・パノラマ・セファレントゲン・口腔内カメラ等 ■置き薬事業(株式会社RF929 ※子会社)		

世界初バッテリーレスのカプセル内視鏡

**Sayaka**  原寸大 世界最小 ※自社調べ 

Jcmp\_180526\_N\_YA\_kanaPR

# 金沢

(事業所・店舗)



ご当地おなじみ忍者  
金ぱく忍



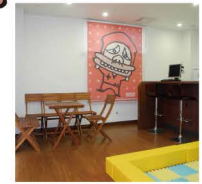
HPはこちら



純国産CTなど最新機器を含む全製品を、実際にお手にとってご覧いただけます。  
 その場で実際に撮影し、ご納得いくまでいじり倒して存分に给您ください。



充実した設備、お気軽にご利用ください。



**忍者の小部屋 無料**  
 ツインルーム程度の室内。おむつ替え・授乳にもご利用になれます。ご家族でプライベート時間をお過ごしいただけます。



**研修スペース 無料**  
 無料でご利用いただけます。プロジェクター・スクリーンなどを完備。勉強会、研修会などにご利用ください。



**飲みもの50円 自動販売機**  
 差額は当社で負担しています

コーヒー	50円
紅茶	50円
お茶	50円
ジュース	50円
ミネラルウォーター	50円



全国の事業所で**純国産をライブ**で**生産**しております。忍カメ生中継! だだ



**金沢事業所 金沢店**  
 取得:2014年1月  
 土地:894㎡ 270坪  
 建物:延べ:436㎡ 132坪  
 野々市市御経塚2-31  
 TEL:076-240-7717

忍カメ